

# 1° ENCUENTRO INTERNACIONAL BETTER DATA, BEST HEALTH

Es el momento de revolucionar el manejo de pacientes crónicos,  
es el momento de integrar Real World Data en salud

# H PES

Health **Outcomes** Performance **Ecosystem**  
for **Sustainability**

## ¿Qué es HOPES?

**HOPES** es un **consorcio de empresas expertas en salud y tecnología**, que trabajamos para crear un **plan operativo de Real World Data y cronicidad a nivel hospitalario**.

Utilizamos una **plataforma interoperable con los softwares de los hospitales**, con el fin de monitorizar y gestionar rutas asistenciales, que genera cuadros de mando y agrega datos anonimizados para el análisis de real world data.

Nuestro **objetivo:**

- **Reducir la variabilidad de resultados de salud entre facultativos, hospitales y regiones.**
- **Permitir un análisis fácil y continuo de resultados de salud en el mundo real**, mejorando así la calidad asistencial.

1<sup>er</sup> encuentro  
**BETTER DATA, BEST HEALTH**  
25 y 26 de enero 2019

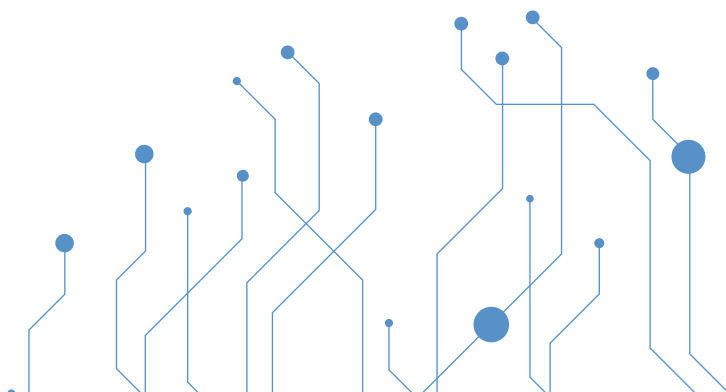
El próximo mes de enero organizaremos una **gran reunión internacional con representantes de diferentes hospitales, sociedades médicas e instituciones**, para finalizar el plan operativo de Real World Data y cronicidad a nivel hospitalario.

**Queremos contar con tu participación.**

La reunión tendrá lugar en:  
Hotel NH Collection Barcelona Tower  
L'Hospitalet de Llobregat, Barcelona

**Juntos** vamos a co-construir el proceso y las herramientas que nos permitan **mejorar la práctica asistencial y el seguimiento de los resultados en salud de los pacientes.**

**HOPES**  
better data, best health



# 25 enero - Sesión Plenaria

11:00h

## **UNA VISIÓN 360 GRADOS DE RESULTADOS DE SALUD**

*Boi Ruiz, exconsejero de Sanidad, Generalitat de Catalunya*

*Miguel Ángel Calleja, presidente de la SEFH*

*Joaquín Estévez, presidente de SEDISA*

*José Luis Andreu, Jefe de Servicio de Reumatología, Hospital Puerta de Hierro*

*Antonio Torralba, presidente "Fundación Instituto Inmunes"*

*María José Galindo Puerto, Especialista en Medicina Interna.*

*Unidad de Enfermedades Infecciosas, Hospital Clínico*

*Universitario de Valencia*

*María Jose Fuster, Directora - Gerente de SEISIDA*

*Carolina Varela Rodríguez, FEA de la Unidad de Calidad, Hospital 12 de Octubre*

## **LAS NECESIDADES DE LOS PACIENTES**

*Asociaciones de pacientes de UK & España*

### **• Lo que espera el paciente**

*Antonio Torralba, presidente "Fundación Instituto Inmunes"*

### **• Qué aprendimos sobre estándares de calidad, implicación de Pacientes y PROS durante los últimos 10 años**

*David Barker, Founder and Consultant of Thrive Consulting; former Chief Executive of Crohn's and Colitis UK patient association*

## **MEDIR RESULTADOS EN SALUD: UN OBJETIVO COMÚN**

### **• La visión de Farmaindustria**

*José Ramón Luis Yagüe, director departamento de Relaciones con CCAA (Pendiente de confirmación)*

### **• Visión de SEDISA**

*Carlos Mur, gerente del Hospital de Fuenlabrada*

### **• Lo que aprendimos sobre el manejo de la cronicidad**

*Juan Berenguer, Unidad de Infecciosas del Hospital General, Universitario Gregorio Marañón*



## MESA 1: TECNOLOGÍA Y DATOS. VISIÓN Y MISIÓN POSIBLE

Moderador: *Pablo Serrano*, Director de planificación, Hospital 12 de Octubre de Madrid

- **Hacia piscinas y lagos de datos**

*Pablo Serrano*, director de planificación, Hospital 12 de Octubre, Madrid

- **Sistemas corporativos de Historia Clínica**

*Manuel Domínguez Hidalgo*, Global Offering Lead, Digital Health Platform, DXC Technology  
*Ernest Sarrias*, Director Médico de CERNER Iberia

- **Tecnología al servicio de la investigación clínica**

*Ian Rentsch*, CEO Clinerion

- **Analíticas y tecnología**

*Carlos Cenra*, Abbott

- **El camino de Inca a Hopes**

*Miguel Alborg Farinós*, gerente de desarrollo de IDI Eikon

- **Plan estratégico de Catalunya**

*Pol Perez*, coordinador general de les Tecnologies de la Informació i la Comunicació del Sistema de Salut. Generalitat de Catalunya

- **Del concepto a la realidad**

*Raquel Del Pino*, Responsable de integraciones y Analista de aplicaciones, área de desarrollo tecnológico y sistemas de información, Hospital General de Valencia

- **Ejemplos y testimonios de diferentes hospitales**



## **MESA 2: PROCESOS Y AYUDA A LA DECISION PARA MEJORAR LA CALIDAD ASISTENCIAL**

Moderadores: *María Antonia Mangues*, jefa de servicio de farmacia hospitalaria del Hospital de la Santa Creu i Sant Pau

- **Treat to Target en la clinic Diaria en enfermedad inflamatoria intestinal. Mind the GAP**

*Profesor Simon Travis*, IBD Unit Lead Oxford

- **Treat to target en Reumatología.**

- **Evidencias científicas y carencias en la clínica diaria**

*Jose Luis Andreu*, Jefe de Servicio Hospital Puerta de Hierro – Madrid, presidente emérito de la sociedad española de Reumatología

- **Treat to Target en Dermatología.**

- **Donde estamos y a donde vamos.**

*Jose Luis Sánchez Carazo*, Jefe de Seccion de Dermatología, Hospital General de Valencia

- **VIH. Situacion actual en la gestión de la enfermedad y necesidades de futuro.**

*María José Galindo Puerto*, Especialista en Medicina Interna. Unidad de Enfermedades Infecciosas. Hospital Clínico Universitario de Valencia

## **MESA 3: IMPLICANDO EL PACIENTE EN LA CLINICA DIARIA**

Moderador: *Isabel Castrejón*, Assistant Professor at the Department of Internal Medicine, Division of Rheumatology, Rush Medical College, Chicago

- **Beyond Indetectability: El papel de los PROs**

*María Jose Fuster*, Directora - Gerente de SEISIDA

- **Experiencia pionera con PRO: Los beneficios que sacamos**

*Alissa Walsh*, IBD unit, Oxford University

- **Nuestra experiencia de uso de PROs en clínica diaria**

*Isabel Castrejón*, Assistant Professor at the Department of Internal Medicine, Division of Rheumatology, Rush Medical College, Chicago

- **Compromiso para PROMs y calidad asistencial**

*Carolina Varela*, FEA de la Unidad de Calidad, Hospital 12 de Octubre

- **Ejemplos y testimonios:**

*Neus Quilis*, Reumatóloga Hospital de Vinalopó



## MESA 4: DATOS Y FARMACOECONOMÍA:

### Uso de recursos, resultados de salud, cuadros de mando y benchmark

Moderador: *Miguel Ángel Calleja*, presidente de la SEFH

- **Cuadros de mando: Cómo mejorarlos**

*Manuel Bosch*, director de Innovación y Calidad del Hospital de La Ribera

*Javier Villalón*, responsable de Control de Negocio, Hospital de Manises

*Miguel García del Toro*, jefe de Servicio, Unidad de Enfermedades Infecciosas, Hospital General de Valencia

- **I-HD: El cambio hacia la calidad y las certificaciones**

*Pascal Coorevits*, i~HD Data Quality Task Force lead, Professor of Medical Informatics and Statistics, Ghent University

*Rischi Asarika*, vicepresidente ICHOM Europa

- **Optimizando el ecosistema de Salud**

*Toni Gilabert*, director del Área de Farmacia i Medicament del Consorci de Salut i Social de Catalunya

- **Visión para la farmacia hospitalaria: Hacia la compra basada en resultados en salud**

*José Luis Poveda*, jefe del Área Clínica del Medicamento del Hospital La Fe

## MESA 5: PLAN OPERATIVO:

### Real word data y cronocidad a nivel hospitalario

Moderador (pendiente de confirmación)

19:15h

## FIN DE LA JORNADA

20:45h

## CENA 1º ENCUESTRO BETTER DATA, BEST HEALTH





## 26 enero - Workshops

8:30h

### **BASES LEGITIMADORAS PARA EL USO DE HERRAMIENTAS DE AYUDA A LA DECISIÓN**

Moderador (pendiente de confirmación)

*Ricard Martínez*, director de la Cátedra Microsoft sobre Privacidad y Transformación Digital de la Univ. de Valencia

*Laura Aliaga*, tecnologías de la Información y Protección de Datos

• ICT & Data Protection. Swan partners

### **LIDERANDO EL ENTORNO HOSPITALARIO**

*Juan Carlos Cubeiro*, Experto en Liderazgo

### **MESA DE ENTIDADES COLABORADORAS:**

¿Por qué colaboramos con HOPES?

Moderador: *Jose María Martínez*, director New Medical Economist

*Jose Manuel Rigueiro*, general manager Iberia - HILL-ROM,

Profesor de Marketing Farmaceutico en EADA Business School,

Ex-Vice-presidente de la Asociacion Espanola de Medicamentos Huérfanos y Ultrahuérfanos.

*Alberto de Rosa*, consejero delegado de Ribera Salud.

*Boi Ruiz*, exconsejero de Sanidad, Generalitat de Catalunya

### **MESA 6: COMPARTIENDO LO QUE APRENDIMOS.**

**Breakout por especialidades y funciones, liderado por los comités científicos de cada patología:**

- Profundizando en el uso de soluciones y procesos para optimizar el uso del datos
- Alineando sobre el punto de partida y definiendo la ambición
- Experiencia de un proceso de mejora continua
- Preparando una hoja de ruta por hospital
- “Train the trainers” para llevar el tema a cada servicio hospitalario
- Experiencias y aprendizajes para un mejor manejo de datos en la clínica diaria

14:00h

### **Próximos pasos y Cierre**

Moderador (pendiente de confirmación)



## BREAKOUT POR ESPECIALIDADES EN MARCHA

- Breakout de Reumatología
- Breakout de Dermatología
- Breakout de VIH
- Breakout de Farmacia Hospitalaria
- Breakout de IT
- Breakout de Gerentes y Directores Médicos

## BREAKOUT NUEVAS ÁREAS

- Breakouts de Patologías de alto impacto:
  - *Cáncer Mama*
  - *Cáncer Pulmón*
  - *Melanoma*
  - *Linfoma*
  - *Mieloma*
  - *Asma Grave*
  - *Enfermedades Intersticiales Pulmonares*
  - *Migraña Grave*
  - *Esclerosis Múltiple*
  - *Angioedema Hereditario*
  - *Edema Macular Diabético*

# BREAKOUT POR ESPECIALIDADES EN MARCHA

## Breakout de Reumatología

### **Real World Evidence en Reumatología**

*Moderador: David Plumed, Responsable área de conocimiento, HOPES*

### **Treat to target en reumatología.**

#### **Conclusiones del estudio AR Excellence**

*Jose Javier Pérez Venegas, Jefe de Servicio de Reumatología,  
Hospital Universitario Puerta del Mar*

### **PROs en artropatía psoriásica**

*Xavier Juanola, Reumatólogo, Servicio de Reumatología de Bellvitge*

### **Construyendo herramientas para el Plan de Calidad**

*David Plumed, responsable de Área de conocimiento, HOPES*

### **Ejemplos de datos agregados. ¿Qué podemos aprender?**

*Ana M. Martínez Arroyo, coordinadora científica de HOPES*

### **Road Map: Definiendo la hoja de ruta**

# BREAKOUT POR ESPECIALIDADES EN MARCHA

## Breakout de Dermatología

### **Real World Evidence en Dermatología**

*Moderador: Ana M. Martínez Arroyo, coordinadora científica, HOPES*

### **¿Qué es enfermedad moderada? ¿Y leve? ¿A qué debemos llamar actividad mínima? Utilizando las definiciones apropiadas en psoriasis**

*Luis Puig Sanz, Director del Servicio de Dermatología, Hospital de la Santa Creu I Sant Pau*

### **PROs en artropatía psoriásica**

*Raquel Rivera, Médico Dermatólogo, Especialista en Psoriasis, Hospital 12 de Octubre*

### **Ejemplos de datos agregados. ¿Qué podemos aprender?**

*Ana M. Martínez Arroyo, coordinadora científica de HOPES*

### **Ejemplos de datos agregados. ¿Qué podemos aprender?**

*Ana M. Martínez Arroyo, coordinadora científica de HOPES*

### **Road Map: Definiendo la hoja de ruta**

# Breakout de VIH

---

## **Real World Evidence en VIH**

*Moderador: Vicente Gil, responsable de área de conocimiento HOPES*

## **Beyond Indetectability y cuarto 90**

*María José Galindo Puerto, Especialista en Medicina Interna.  
Unidad de Enfermedades Infecciosas. Hospital Clínico Univ. Valencia*

## **Trabajando para definir un PRO aplicable en la práctica clínica**

*María José Fuster, Directora - Gerente de SESIDA*

## **Construyendo herramientas para el Plan de Calidad**

*Vicente Gil, responsable de área de conocimiento HOPES*

## **Ejemplos de datos agregados. ¿Qué podemos aprender?**

*Paula Gómez, HEOR, HOPES*

## **Road Map: Definiendo la hoja de ruta**

# BREAKOUT POR ESPECIALIDADES EN MARCHA

## Breakout de Farmacia Hospitalaria

### **Real World Evidence en Farmacia**

*Moderador: Paula Gómez, Coordinadora científica HOPES*

### **Compra basada en resultados.**

#### **Profundizando en procesos y posibilidades**

*Jose Luis Poveda, Jefe del Área Clínica del Medicamento del H. Universitario y Politécnico La Fe*

### **Proceso de trabajo con pacientes con IMIDS**

*Emilio Monte, Jefe de UFPE. Servicio de Farmacia. H. Universitario y Politécnico La Fe*

### **Ejemplos de datos agregados. ¿Qué podemos aprender?**

*Paula Gómez, HEOR, HOPES*

### **Construyendo herramientas para el Plan de Calidad**

*David Plumed, responsable de Área de conocimiento, HOPES*

### **Road Map: Definiendo la hoja de ruta**

# Breakout de IT

---

## **Debatiendo estrategias innovadoras y big data en la informática clínica**

*Moderador: Miguel Alborg Farinos, Director de desarrollo de IDI EIKON*

## **Artificial neuronal network: el futuro de las redes informáticas**

*Iván Maseda Camprubi, Chief Technology Officer at B-influencers*

## **Procesos de lenguaje natural, procesos de reconocimiento de voz: opciones y limitaciones**

*Pedro Vivancos, Director de desarrollo de negocios de VOCALI*

## **La tecnología dentro de HOPES**

*Miguel Alborg Farinos, Director de desarrollo de IDI EIKON*

## **Workshop en interoperabilidad: Construir protocolos detallados de interoperabilidad**

# BREAKOUT POR ESPECIALIDADES EN MARCHA

## Breakout de Gerentes y Directores Médicos

---

### **El valor en el uso del dato**

*Moderador: Eric Grossat, CEO de HOPES*

### **Modelo de gestión sanitaria del Hospital Universitario La Fe, basado en el RWD**

*Bernardo Valdivieso, Director de Planificación del Hospital La Fe Valencia (pendiente confirmación)*

### **Implementación de PROs en la clínica diaria**

*Pablo Serrano, Director de planificación, Hospital 12 de Octubre (pendiente confirmación)*

### **Valoración de la calidad de los datos y ejemplos de uso en hospitales españoles. La prueba de concepto**

*Carlos Sáez, Senior Researcher, Universitat Politècnica de València*

### **Algunos ejemplos prácticos**

*Eric Grossat, CEO de HOPES*

### **Ejerciendo el liderazgo**

#### **Motivando a los líderes**

*Juan Carlos Cubeiro, Experto en Liderazgo*

# BREAKOUT NUEVAS ÁREAS

## Breakout de Patologías de alto impacto

Basado en la plenaria, mesas paralelas de un núcleo de especialistas de las siguientes patologías que co-construirán el inicio para los camp

### ONCOLOGÍA: 3 BREAKOUT

- Cáncer Mama
- Cáncer Pulmón
- Melanoma

### HEMATO ONCOLOGÍA: 2 BREAKOUT

- Linfoma
- Mieloma

### RESPIRATORIO: 2 BREAKOUT

- Asma Grave
- Enfermedades Intersticiales Pulmonares

### SISTEMA NERVIOSO CENTRAL: 2 BREAKOUT

- Migraña Grave
- Esclerosis Múltiple

### ENFERM. POCO FRECUENTES: 1 BREAKOUT

- Angioedema Hereditario

### OFTALMOLOGÍA

- Edema Macular Diabético

#### Objetivo:

¿Qué pasos debemos dar para co-contruir HOPES en nuestra patología?

¿Qué índices clínicos esenciales para definir el "1 minute data entry", el "5 minute data entry"?

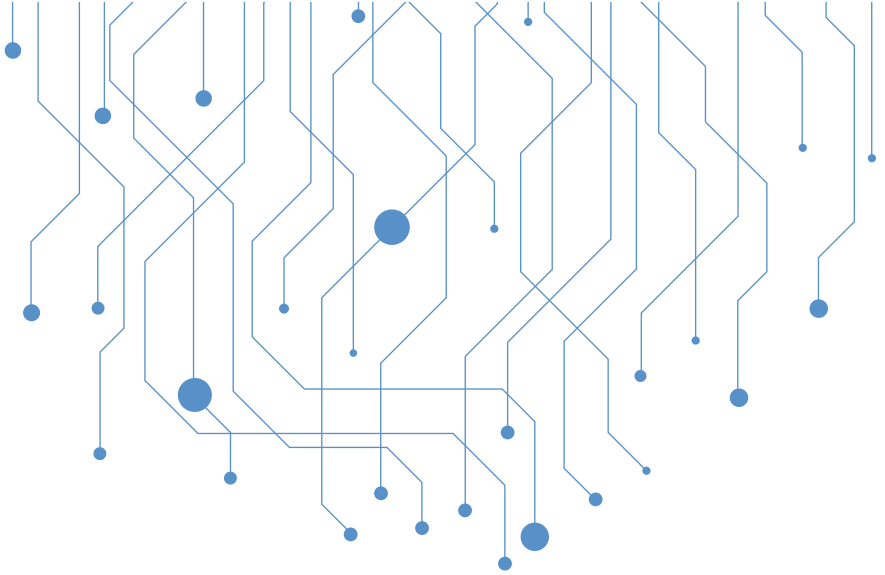
¿Qué papel tienen los Pros?

¿Qué bases de datos y registros existen y podrían tener un rol?

¿A qué personas implicar para completar el steering committee?







# HOPES

**better data, best health**

Contamos contigo  
el 25 y 26 de enero de 2019  
Hotel NH Collection Barcelona Tower  
L'Hospitalet de Llobregat, Barcelona

Consortio:

